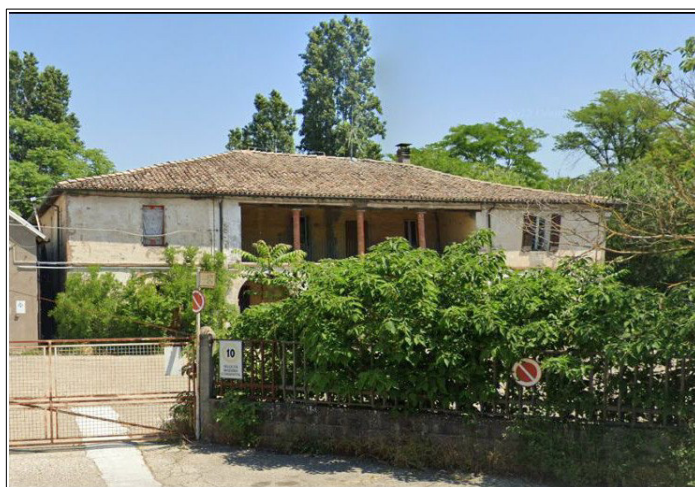


Settore Lavori Pubblici –  
Servizio Progettazione e Manutenzione Edifici

## **COMUNE DI FAENZA**



**MANUTENZIONE STRAORDINARIA IMMOBILE "VILLA  
STRACCHINA" IN VIA LEONARDO DA VINCI  
- II STRALCIO -**

**PROGETTO DEFINITIVO**

04

**QUADRO ECONOMICO**

6 GIUGNO 2023

*Il Tecnico*  
*ing. Luca Dalprato*  
*(documento firmato digitalmente)*

*Il RUP*  
*arch. Claudio Coveri*  
*(documento firmato digitalmente)*

*Collaboratori: p.i. Giuseppe Rossignuolo - p.i. Mauro Sartoni - arch. Mattia Ravagli*

## QUADRO ECONOMICO

(art. 16 DPR 207/2010)

agg.MAGGIO 2017

### Lavori in appalto

○ importo lavorazioni (escluso oneri per la sicurezza)	€	32.398,83
○ di cui costo per il personale	€	-
○ oneri sicurezza non soggetti a ribasso	€	800,00
<b>Totale LAVORI IN APPALTO</b>	€	<b>33.198,83</b>

### Somme a disposizione

1. lavori in economia esclusi dall'appalto e previsti in progetto <b>IVA compresa</b> (importo non superiore al 10% dell'importo complessivo di progetto)	€	2.000,00
2. rilievi, accertamenti indagini	€	-
3. allacciamenti ai pubblici servizi (e spostamento impianti)	€	-
4. imprevisti <b>IVA compresa</b> (importo non superiore al 10% dell'importo)	€	-
5. acquisizione aree o immobili	€	-
6. spese tecniche – IVA e oneri compresi ( <i>accantonamento incentivo ex art. 113 Dlg 50/2016 fino al 2% dell'importo dei lavori</i> ):		
– fondo per funzioni tecniche (art. 113 DLgs50/16)	2,00% €	663,98
di cui: 80% per incentivo funzioni tecniche	€ 531,18	
di cui: 20% per acquisto di beni, strumentazioni e tecnologie funzionali a progetti di innovazione	€ 132,80	
– attività preliminari	€	-
– coordinamento sicurezza progettazione	€	770,00
– coordinamento sicurezza esecuzione	€	770,00
– direzione lavori	€	-
– assistenza giornaliera e contabilità	€	-
<b>- DURATA DEI LAVORI IN MESI</b>	<b>3</b>	
– <b>assicurazione progettista</b>	0,060% €	250,00

TOTALE SPESE TECNICHE	€	2.453,98
7. spese per attività di consulenza e supporto (esclusi incarichi di	€	-
8. spese per commissioni giudicatrici (eventuali)	€	-
9. spese per pubblicità:	€	-
10. Altre spese - IVA e oneri compresi:		
– accertamenti laboratorio	€	-
– verifiche tecniche previste dal capitolato speciale, a carico della stazione	€	-
– collaudo tecnico-amm.vo	€	-
– collaudo statico	€	-
– altri collaudi specialistici	€	-
TOTALE ALTRE SPESE	€	-
11. IVA TOTALE (22% dei lavori in appalto, escluso la somma di cui alla voce	€	7.303,74
12. ARROTONDAMENTO	€	43,45
<b>Totale SOMME A DISPOSIZIONE</b>	€	<b>11.801,17</b>
<b>IMPORTO TOTALE DI PROGETTO</b>	€	<b>45.000,00</b>